

**ОПИСАНИЕ МЕСТОПОЛОЖЕНИЯ ГРАНИЦ**  
**Зона, предназначенная для ведения садоводства СХ-2**

(наименование объекта, местоположение границ которого описано (далее - объект))

**Раздел 1**

**Сведения об объекте**

<b>№ п/п</b>	<b>Характеристики объекта</b>	<b>Описание характеристик</b>
<b>1</b>	<b>2</b>	<b>3</b>
1.	Местоположение объекта	Московская область, городской округ Лотошино
2.	Площадь объекта +/- величина погрешности определения площади (Р +/- Дельта Р)	2352645 кв. м ± 537 кв. м
3.	Иные характеристики объекта	Предельное количество этажей: 3 эт

Раздел 2					
Сведения о местоположении границ объекта					
1. Система координат МСК-50, зона 1					
2. Сведения о характерных точках границ объекта					
Обозначение характерных точек границ	Координаты, м		Метод определения координат характерной точки	Средняя квадратическая погрешность положения характерной точки (Mt), м	Описание обозначения точки на местности (при наличии)
	X	Y			
1	2	3	4	5	6
Участок 1					
1	524150.57	1279008.61	Картометрический	0,1	-
2	523943.17	1278703.48	Картометрический	0,1	-
3	523922.02	1278689.80	Картометрический	0,1	-
4	523866.81	1278647.59	Картометрический	0,1	-
5	523796.87	1278937.56	Картометрический	0,1	-
6	523543.10	1278858.56	Картометрический	0,1	-
7	523506.16	1278842.62	Картометрический	0,1	-
8	523431.89	1278819.66	Картометрический	0,1	-
9	523404.32	1278819.45	Картометрический	0,1	-
10	523353.80	1278826.13	Картометрический	0,1	-
11	523323.70	1278818.89	Картометрический	0,1	-
12	523204.11	1278771.66	Картометрический	0,1	-
13	523187.82	1278773.98	Картометрический	0,1	-
14	523097.14	1278790.86	Картометрический	0,1	-
15	522774.12	1278837.85	Картометрический	0,1	-
16	522583.20	1278840.80	Картометрический	0,1	-
17	522577.85	1278841.35	Картометрический	0,1	-
18	522577.60	1278856.10	Картометрический	0,1	-
19	522541.79	1278860.67	Картометрический	0,1	-
20	522305.32	1278817.46	Картометрический	0,1	-
21	522303.07	1278817.88	Картометрический	0,1	-
22	522302.48	1278818.28	Картометрический	0,1	-
23	522048.70	1278562.99	Картометрический	0,1	-
24	522035.38	1278549.49	Картометрический	0,1	-
25	521629.14	1278137.87	Картометрический	0,1	-
26	521556.65	1278077.12	Картометрический	0,1	-

## Раздел 2

### Сведения о местоположении границ объекта

Обозначение характерных точек границ	Координаты, м		Метод определения координат характерной точки	Средняя квадратическая погрешность положения характерной точки (Mt), м	Описание обозначения точки на местности (при наличии)
	X	Y			
1	2	3	4	5	6
27	521494.84	1278039.16	Картометрический	0,1	-
28	521419.07	1278000.94	Картометрический	0,1	-
29	521426.67	1277961.02	Картометрический	0,1	-
30	521428.70	1277954.69	Картометрический	0,1	-
31	521443.81	1277947.13	Картометрический	0,1	-
32	521462.69	1277931.64	Картометрический	0,1	-
33	521479.28	1277912.30	Картометрический	0,1	-
34	521487.42	1277884.79	Картометрический	0,1	-
35	521483.31	1277847.06	Картометрический	0,1	-
36	521481.51	1277841.21	Картометрический	0,1	-
37	521490.84	1277832.96	Картометрический	0,1	-
38	521500.97	1277838.17	Картометрический	0,1	-
39	521533.16	1277840.60	Картометрический	0,1	-
40	521584.07	1277849.00	Картометрический	0,1	-
41	521617.96	1277860.21	Картометрический	0,1	-
42	521654.69	1277868.19	Картометрический	0,1	-
43	521676.74	1277864.89	Картометрический	0,1	-
44	521700.09	1277851.86	Картометрический	0,1	-
45	521720.05	1277835.41	Картометрический	0,1	-
46	521725.71	1277827.45	Картометрический	0,1	-
47	521740.45	1277838.00	Картометрический	0,1	-
48	521763.14	1277863.64	Картометрический	0,1	-
49	521789.84	1277890.04	Картометрический	0,1	-
50	521836.38	1277949.12	Картометрический	0,1	-
51	521891.54	1278025.83	Картометрический	0,1	-
52	521905.26	1278052.04	Картометрический	0,1	-
53	521925.98	1278068.56	Картометрический	0,1	-
54	521978.24	1278093.49	Картометрический	0,1	-
55	522004.67	1278097.90	Картометрический	0,1	-
56	522028.59	1278094.75	Картометрический	0,1	-

Раздел 2					
Сведения о местоположении границ объекта					
Обозначение характерных точек границ	Координаты, м		Метод определения координат характерной точки	Средняя квадратическая погрешность положения характерной точки (Mt), м	Описание обозначения точки на местности (при наличии)
	X	Y			
1	2	3	4	5	6
57	522037.12	1278090.08	Картометрический	0,1	-
58	522054.78	1278088.19	Картометрический	0,1	-
59	522076.88	1278089.96	Картометрический	0,1	-
60	522092.27	1278093.79	Картометрический	0,1	-
61	522101.78	1278094.06	Картометрический	0,1	-
62	522118.72	1278089.21	Картометрический	0,1	-
63	522138.32	1278085.48	Картометрический	0,1	-
64	522177.86	1278081.78	Картометрический	0,1	-
65	522200.21	1278068.59	Картометрический	0,1	-
66	522208.74	1278093.21	Картометрический	0,1	-
67	522212.71	1278109.52	Картометрический	0,1	-
68	522222.66	1278124.30	Картометрический	0,1	-
69	522244.33	1278159.23	Картометрический	0,1	-
70	522260.32	1278180.18	Картометрический	0,1	-
71	522277.25	1278206.56	Картометрический	0,1	-
72	522292.72	1278240.11	Картометрический	0,1	-
73	522296.57	1278253.99	Картометрический	0,1	-
74	522309.21	1278267.82	Картометрический	0,1	-
75	522311.44	1278270.26	Картометрический	0,1	-
76	522342.57	1278273.81	Картометрический	0,1	-
77	522354.60	1278270.79	Картометрический	0,1	-
78	522367.08	1278267.65	Картометрический	0,1	-
79	522393.78	1278246.38	Картометрический	0,1	-
80	522396.83	1278229.06	Картометрический	0,1	-
81	522397.16	1278220.16	Картометрический	0,1	-
82	522398.03	1278196.31	Картометрический	0,1	-
83	522400.49	1278158.91	Картометрический	0,1	-
84	522426.63	1278124.12	Картометрический	0,1	-
85	522448.26	1278140.42	Картометрический	0,1	-
86	522455.94	1278143.54	Картометрический	0,1	-

## Раздел 2

### Сведения о местоположении границ объекта

Обозначение характерных точек границ	Координаты, м		Метод определения координат характерной точки	Средняя квадратическая погрешность положения характерной точки (Mt), м	Описание обозначения точки на местности (при наличии)
	X	Y			
1	2	3	4	5	6
87	522473.12	1278150.51	Картометрический	0,1	-
88	522497.33	1278151.97	Картометрический	0,1	-
89	522531.80	1278168.18	Картометрический	0,1	-
90	522562.77	1278180.93	Картометрический	0,1	-
91	522579.27	1278180.14	Картометрический	0,1	-
92	522591.12	1278176.51	Картометрический	0,1	-
93	522610.12	1278163.15	Картометрический	0,1	-
94	522625.19	1278143.92	Картометрический	0,1	-
95	522628.88	1278132.16	Картометрический	0,1	-
96	522626.32	1278103.65	Картометрический	0,1	-
97	522615.61	1278085.13	Картометрический	0,1	-
98	522615.22	1278065.94	Картометрический	0,1	-
99	522633.82	1278062.52	Картометрический	0,1	-
100	522654.13	1278049.04	Картометрический	0,1	-
101	522664.74	1278033.90	Картометрический	0,1	-
102	522668.58	1278016.18	Картометрический	0,1	-
103	522656.18	1277984.57	Картометрический	0,1	-
104	522638.67	1277966.96	Картометрический	0,1	-
105	522601.17	1277957.62	Картометрический	0,1	-
106	522616.08	1277942.24	Картометрический	0,1	-
107	522688.87	1277897.81	Картометрический	0,1	-
108	522704.62	1277883.56	Картометрический	0,1	-
109	522711.94	1277871.65	Картометрический	0,1	-
110	522716.41	1277849.75	Картометрический	0,1	-
111	522712.43	1277809.48	Картометрический	0,1	-
112	523170.57	1277828.80	Картометрический	0,1	-
113	523189.10	1277850.22	Картометрический	0,1	-
114	523232.77	1277858.83	Картометрический	0,1	-
115	523339.66	1277861.94	Картометрический	0,1	-
116	523399.77	1277892.88	Картометрический	0,1	-

## Раздел 2

### Сведения о местоположении границ объекта

Обозначение характерных точек границ	Координаты, м		Метод определения координат характерной точки	Средняя квадратическая погрешность положения характерной точки (Mt), м	Описание обозначения точки на местности (при наличии)
	X	Y			
1	2	3	4	5	6
117	523445.66	1277954.94	Картометрический	0,1	-
118	523503.24	1277998.94	Картометрический	0,1	-
119	523664.64	1278115.70	Картометрический	0,1	-
120	523679.23	1278131.33	Картометрический	0,1	-
121	523688.11	1278138.60	Картометрический	0,1	-
122	523712.93	1278158.92	Картометрический	0,1	-
123	523724.28	1278171.01	Картометрический	0,1	-
124	523725.33	1278191.26	Картометрический	0,1	-
125	523729.22	1278202.24	Картометрический	0,1	-
126	523747.37	1278221.97	Картометрический	0,1	-
127	523759.65	1278228.35	Картометрический	0,1	-
128	523826.79	1278234.18	Картометрический	0,1	-
129	523850.53	1278229.11	Картометрический	0,1	-
130	523863.92	1278217.31	Картометрический	0,1	-
131	523871.46	1278193.82	Картометрический	0,1	-
132	523908.51	1278171.17	Картометрический	0,1	-
133	523928.97	1278167.55	Картометрический	0,1	-
134	523958.17	1278176.38	Картометрический	0,1	-
135	523975.49	1278174.74	Картометрический	0,1	-
136	524002.27	1278203.50	Картометрический	0,1	-
137	524018.43	1278209.05	Картометрический	0,1	-
138	524050.45	1278204.09	Картометрический	0,1	-
139	524071.02	1278185.89	Картометрический	0,1	-
140	524077.08	1278163.84	Картометрический	0,1	-
141	524069.23	1278140.43	Картометрический	0,1	-
142	524075.07	1278129.52	Картометрический	0,1	-
143	524107.62	1278123.31	Картометрический	0,1	-
144	524165.01	1278120.34	Картометрический	0,1	-
145	524175.42	1278131.27	Картометрический	0,1	-
146	524174.92	1278152.14	Картометрический	0,1	-

## Раздел 2

### Сведения о местоположении границ объекта

Обозначение характерных точек границ	Координаты, м		Метод определения координат характерной точки	Средняя квадратическая погрешность положения характерной точки (Mt), м	Описание обозначения точки на местности (при наличии)
	X	Y			
1	2	3	4	5	6
147	524185.98	1278174.76	Картометрический	0,1	-
148	524221.50	1278193.36	Картометрический	0,1	-
149	524244.57	1278193.52	Картометрический	0,1	-
150	524274.65	1278187.60	Картометрический	0,1	-
151	524293.64	1278172.68	Картометрический	0,1	-
152	524305.54	1278154.32	Картометрический	0,1	-
153	524347.44	1278109.86	Картометрический	0,1	-
154	524377.35	1278109.09	Картометрический	0,1	-
155	524404.78	1278103.82	Картометрический	0,1	-
156	524466.86	1278140.66	Картометрический	0,1	-
157	524485.19	1278174.76	Картометрический	0,1	-
158	524501.05	1278195.78	Картометрический	0,1	-
159	524504.32	1278214.22	Картометрический	0,1	-
160	524498.52	1278240.37	Картометрический	0,1	-
161	524503.37	1278267.40	Картометрический	0,1	-
162	524512.47	1278292.37	Картометрический	0,1	-
163	524521.25	1278303.12	Картометрический	0,1	-
164	524548.55	1278319.80	Картометрический	0,1	-
165	524561.11	1278323.65	Картометрический	0,1	-
166	524581.95	1278322.03	Картометрический	0,1	-
167	524608.26	1278313.60	Картометрический	0,1	-
168	524642.40	1278313.50	Картометрический	0,1	-
169	524640.92	1278341.35	Картометрический	0,1	-
170	524649.57	1278373.49	Картометрический	0,1	-
171	524661.19	1278383.74	Картометрический	0,1	-
172	524676.62	1278437.42	Картометрический	0,1	-
173	524677.51	1278454.50	Картометрический	0,1	-
174	524678.57	1278476.25	Картометрический	0,1	-
175	524661.86	1278507.23	Картометрический	0,1	-
176	524644.17	1278523.42	Картометрический	0,1	-

## Раздел 2

### Сведения о местоположении границ объекта

Обозначение характерных точек границ	Координаты, м		Метод определения координат характерной точки	Средняя квадратическая погрешность положения характерной точки (Mt), м	Описание обозначения точки на местности (при наличии)
	X	Y			
1	2	3	4	5	6
177	524623.68	1278532.96	Картометрический	0,1	-
178	524607.74	1278535.01	Картометрический	0,1	-
179	524597.75	1278496.94	Картометрический	0,1	-
180	524578.67	1278477.46	Картометрический	0,1	-
181	524547.89	1278469.39	Картометрический	0,1	-
182	524516.51	1278480.85	Картометрический	0,1	-
183	524477.17	1278508.06	Картометрический	0,1	-
184	524450.38	1278535.73	Картометрический	0,1	-
185	524445.77	1278544.76	Картометрический	0,1	-
186	524442.39	1278569.64	Картометрический	0,1	-
187	524446.16	1278592.50	Картометрический	0,1	-
188	524467.87	1278673.87	Картометрический	0,1	-
189	524464.34	1278701.57	Картометрический	0,1	-
190	524468.31	1278723.42	Картометрический	0,1	-
191	524450.59	1278742.28	Картометрический	0,1	-
192	524437.29	1278724.99	Картометрический	0,1	-
193	524427.41	1278714.38	Картометрический	0,1	-
194	524406.34	1278699.57	Картометрический	0,1	-
195	524384.46	1278672.72	Картометрический	0,1	-
196	524378.39	1278655.33	Картометрический	0,1	-
197	524362.10	1278642.79	Картометрический	0,1	-
198	524350.81	1278639.29	Картометрический	0,1	-
199	524331.03	1278642.08	Картометрический	0,1	-
200	524316.40	1278652.01	Картометрический	0,1	-
201	524309.52	1278669.18	Картометрический	0,1	-
202	524307.89	1278680.08	Картометрический	0,1	-
203	524294.83	1278697.72	Картометрический	0,1	-
204	524295.57	1278720.51	Картометрический	0,1	-
205	524308.67	1278738.95	Картометрический	0,1	-
206	524314.99	1278752.54	Картометрический	0,1	-



Раздел 2					
Сведения о местоположении границ объекта					
Обозначение характерных точек границ	Координаты, м		Метод определения координат характерной точки	Средняя квадратическая погрешность положения характерной точки (Mt), м	Описание обозначения точки на местности (при наличии)
	X	Y			
1	2	3	4	5	6
207	524314.33	1278765.22	Картометрический	0,1	-
208	524307.99	1278787.80	Картометрический	0,1	-
209	524304.63	1278809.75	Картометрический	0,1	-
210	524311.51	1278834.65	Картометрический	0,1	-
211	524324.27	1278845.32	Картометрический	0,1	-
212	524339.60	1278848.49	Картометрический	0,1	-
213	524362.02	1278854.73	Картометрический	0,1	-
214	524345.41	1278866.58	Картометрический	0,1	-
215	524329.76	1278867.20	Картометрический	0,1	-
216	524311.44	1278872.74	Картометрический	0,1	-
217	524295.70	1278870.40	Картометрический	0,1	-
218	524287.90	1278874.29	Картометрический	0,1	-
219	524266.53	1278897.93	Картометрический	0,1	-
220	524264.04	1278914.51	Картометрический	0,1	-
221	524274.65	1278929.97	Картометрический	0,1	-
222	524274.38	1278935.07	Картометрический	0,1	-
223	524259.21	1278961.50	Картометрический	0,1	-
224	524247.21	1278968.69	Картометрический	0,1	-
225	524231.90	1278973.41	Картометрический	0,1	-
226	524212.72	1278983.40	Картометрический	0,1	-
227	524190.31	1278996.92	Картометрический	0,1	-
228	524163.29	1278999.56	Картометрический	0,1	-
1	524150.57	1279008.61	Картометрический	0,1	-
229	521819.90	1278304.10	Картометрический	0,1	-
230	521818.52	1278302.66	Картометрический	0,1	-
231	521817.07	1278304.04	Картометрический	0,1	-
232	521818.46	1278305.48	Картометрический	0,1	-
229	521819.90	1278304.10	Картометрический	0,1	-
Участок 2					
233	522027.58	1278581.43	Картометрический	0,1	-

**Раздел 2****Сведения о местоположении границ объекта**

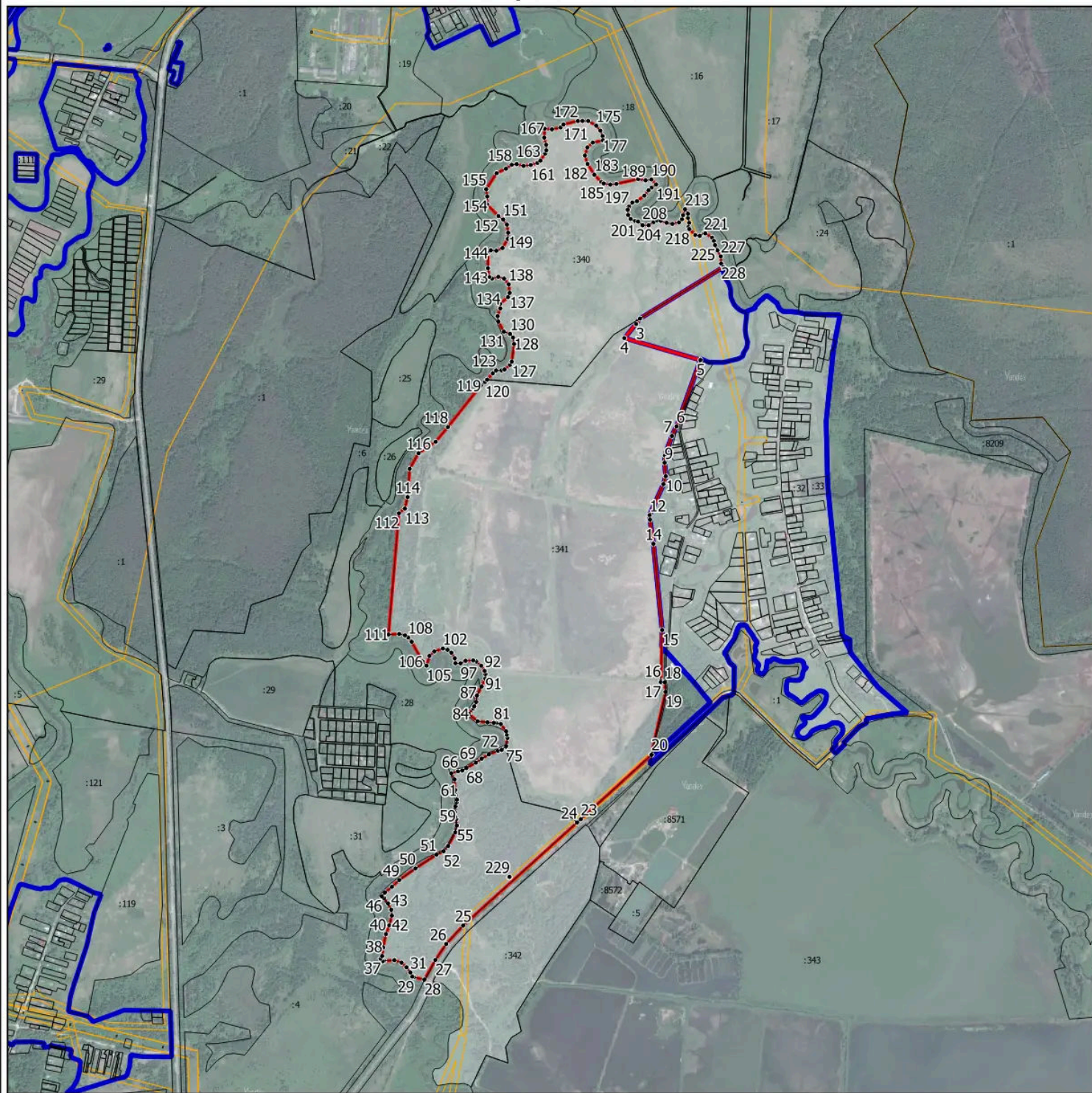
Обозначение характерных точек границ	Координаты, м		Метод определения координат характерной точки	Средняя квадратическая погрешность положения характерной точки (Mt), м	Описание обозначения точки на местности (при наличии)
	X	Y			
1	2	3	4	5	6
234	522020.06	1278594.09	Картометрический	0,1	-
235	521946.46	1278638.78	Картометрический	0,1	-
236	521885.52	1278640.08	Картометрический	0,1	-
237	521746.52	1278610.81	Картометрический	0,1	-
238	521489.62	1278455.80	Картометрический	0,1	-
239	521307.99	1278353.83	Картометрический	0,1	-
240	521240.01	1278374.01	Картометрический	0,1	-
241	521215.58	1278337.90	Картометрический	0,1	-
242	521178.40	1278317.72	Картометрический	0,1	-
243	521118.92	1278329.40	Картометрический	0,1	-
244	521144.41	1278245.48	Картометрический	0,1	-
245	521021.21	1278193.69	Картометрический	0,1	-
246	521029.23	1278184.82	Картометрический	0,1	-
247	521034.72	1278165.05	Картометрический	0,1	-
248	521031.32	1278143.52	Картометрический	0,1	-
249	521031.46	1278140.58	Картометрический	0,1	-
250	521032.57	1278117.37	Картометрический	0,1	-
251	521021.87	1278067.09	Картометрический	0,1	-
252	521045.17	1278051.10	Картометрический	0,1	-
253	521068.69	1278046.45	Картометрический	0,1	-
254	521085.37	1278053.92	Картометрический	0,1	-
255	521088.23	1278074.86	Картометрический	0,1	-
256	521107.95	1278092.85	Картометрический	0,1	-
257	521129.59	1278103.02	Картометрический	0,1	-
258	521151.06	1278102.09	Картометрический	0,1	-
259	521185.48	1278100.59	Картометрический	0,1	-
260	521217.92	1278104.57	Картометрический	0,1	-
261	521241.19	1278143.63	Картометрический	0,1	-
262	521250.17	1278149.03	Картометрический	0,1	-
263	521280.76	1278153.00	Картометрический	0,1	-

Раздел 2					
Сведения о местоположении границ объекта					
Обозначение характерных точек границ	Координаты, м		Метод определения координат характерной точки	Средняя квадратическая погрешность положения характерной точки (Mt), м	Описание обозначения точки на местности (при наличии)
	X	Y			
1	2	3	4	5	6
264	521312.86	1278150.50	Картометрический	0,1	-
265	521327.24	1278144.56	Картометрический	0,1	-
266	521346.45	1278136.64	Картометрический	0,1	-
267	521362.03	1278121.65	Картометрический	0,1	-
268	521406.79	1278070.46	Картометрический	0,1	-
269	521413.82	1278033.43	Картометрический	0,1	-
270	521481.51	1278063.81	Картометрический	0,1	-
271	521539.46	1278099.25	Картометрический	0,1	-
272	521610.65	1278158.91	Картометрический	0,1	-
233	522027.58	1278581.43	Картометрический	0,1	-
3. Сведения о характерных точках части (частей) границы объекта					
Обозначение характерных точек границ	Координаты, м		Метод определения координат характерной точки	Средняя квадратическая погрешность положения характерной точки (Mt), м	Описание обозначения точки на местности (при наличии)
	X	Y			
1	2	3	4	5	6
-	-	-	-	-	-

Раздел 3							
Сведения о местоположении измененных (уточненных) границ объекта							
1. Система координат -							
2. Сведения о характерных точках границ объекта							
Обозначение характерных точек границ	Существующие координаты, м		Измененные (уточненные) координаты, м		Метод определения координат характерной точки	Средняя квадратическая погрешность положения характерной точки (Mt), м	Описание обозначения точки на местности (при наличии)
	X	Y	X	Y			
1	2	3	4	5	6	7	8
-	-	-	-	-	-	-	
3. Сведения о характерных точках части (частей) границы объекта							
Обозначение характерных точек границ	Существующие координаты, м		Измененные (уточненные) координаты, м		Метод определения координат характерной точки	Средняя квадратическая погрешность положения характерной точки (Mt), м	Описание обозначения точки на местности (при наличии)
	X	Y	X	Y			
1	2	3	4	5	6	7	8
-	-	-	-	-	-	-	

## Раздел 4

### План границ объекта



Масштаб 1:20000

Условные обозначения:

- - граница объекта, местоположение которого описано
- - границы населенных пунктов
- - границы зон с особыми условиями использования территорий
- - границы земельных участков по сведениям ЕГРН
- - характерная точка границы объекта

Подпись \_\_\_\_\_ Дата « \_\_\_\_ » \_\_\_\_\_ 20\_\_ г.

Место для оттиска печати (при наличии) лица, составившего описание местоположения границ объекта



## Раздел 4

### План границ объекта



Масштаб 1:5000

Условные обозначения:

- - граница объекта, местоположение которого описано
- - границы зон с особыми условиями использования территорий
- - границы земельных участков по сведениям ЕГРН
- - характерная точка границы объекта

Подпись \_\_\_\_\_ Дата « \_\_\_\_ » \_\_\_\_\_ 20\_\_ г.

Место для оттиска печати (при наличии) лица, составившего описание местоположения границ объекта